

TURNIEJ BUDOWLANY „ZŁOTA KIELNIA” EDYCJA XLVII FINAŁ CENTRALNY

styczeń - luty 2018
Instrukcja dla uczestnika finału

1. Sprawdź, czy arkusz, który otrzymałeś zawiera 10 stron. Ewentualny brak stron lub inne usterki zgłoś przewodniczącemu jury.
2. Wraz z arkuszem otrzymałeś KARTĘ ODPOWIEDZI, na której wpisz otrzymany na karcie identyfikacyjnej KOD.
3. Wypełnij dokładnie KARTĘ IDENTYFIKACYJNĄ.
4. Arkusz składa się 40 zadań z wiedzy zawodowej. Za każdą prawidłową odpowiedź otrzymasz 1 punkt.
5. Czytaj uważnie wszystkie zadania.
6. Rozwiązania zaznaczaj na KARCIE ODPOWIEDZI długopisem lub piórem z czarnym tuszem/atramentem.
7. Dla każdego zadania podane są cztery możliwe odpowiedzi: A, B, C, D.
8. Tylko jedna odpowiedź jest poprawna.
9. Wybierz właściwą odpowiedź i zamaluj odpowiednią kratkę.



10. Staraj się wyraźnie zaznaczać odpowiedzi. Jeżeli się pomylisz i błędnie zaznaczysz odpowiedź, otocz ją kółkiem i zaznacz odpowiedź, którą uważasz za poprawną.



11. Po rozwiązaniu testu sprawdź czy zaznaczyłeś wszystkie odpowiedzi na KARCIE ODPOWIEDZI i wprowadziłeś wszystkie dane.
Pamiętaj, że oddajesz tylko KARTĘ ODPOWIEDZI przewodniczącemu jury.

Powodzenia!

B.07 ROBOTY POSADZKARSKIE
I OKŁADZINOWE

Zadanie 1

Obiekt budowlany przedstawiony na rysunku to budynek

- A. zamieszkania zbiorowego.
- B. użyteczności publicznej.
- C. przemysłowy.
- D. mieszkalny.



Zadanie 2

Która z warstw podłogi chroni izolację cieplną lub akustyczną przed zawilgoceniem w czasie wykonywania podkładu na mokro?

- A. ochronna.
- B. wyrównawcza.
- C. powłoka klejowa.
- D. izolacyjna paroszczelna.

Zadanie 3

Do właściwości mechanicznych podłóg zaliczamy

- A. sprężystość.
- B. nasiąkliwość.
- C. rozszerzalność cieplną.
- D. przewodność elektryczną.

Zadanie 4

Do podłóg ciepłych zaliczamy podłogi

- A. kamienne.
- B. betonowe.
- C. drewniane.
- D. lastrykowe.

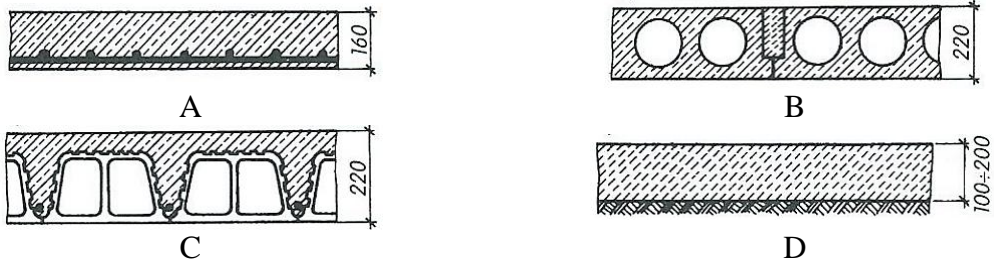
Zadanie 5

Aby uniknąć kurczenia się podłogi z betonu w czasie wiązania i schnięcia stosuje się

- A. podział na pola.
- B. twarde kruszywa.
- C. warstwę rozdzielczą.
- D. środek uszczelniający.

Zadanie 6

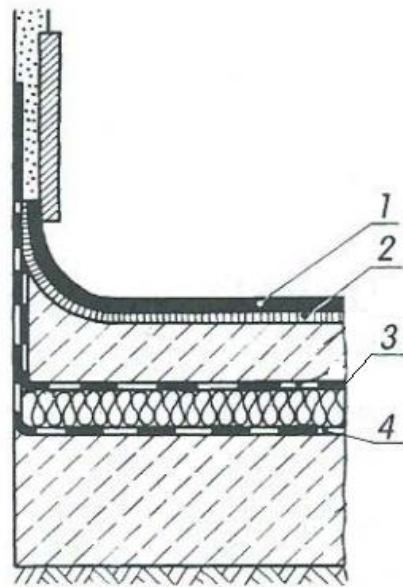
Na którym rysunku przedstawiono podłoże na gruncie?



Zadanie 7

Którym numerem oznaczono izolację wodoszczelną w przedstawionym na rysunku fragmencie podłogi w pomieszczeniu mokrym bez instalacji odwadniającej?

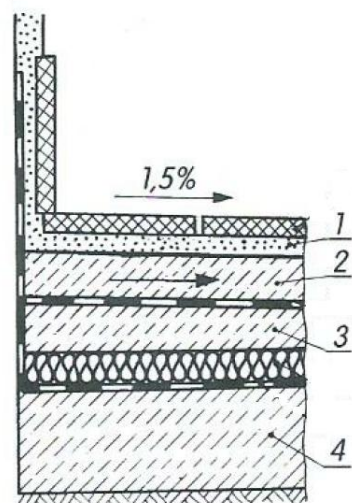
- A. 1
- B. 2
- C. 3
- D. 4



Zadanie 8

Którym numerem oznaczono warstwę kształtującą spadek w podłodze wodoszczelnej z instalacją odwadniającą przedstawionej na rysunku?

- A. 1
- B. 2
- C. 3
- D. 4



Zadanie 9

Zwiększenie odporności nawierzchni betonowej na ścieranie można uzyskać stosując kruszywo

- A. wapienne.
- B. bazaltowe.
- C. keramzytowe.
- D. łupkoporytowe.

Zadanie 10

Przy klejeniu papy lepikami na zimno stosuje się metodę „mokre na mokre”, to znaczy smaruje się lepikiem

- A. podkład.
- B. tylko zakłady papy.
- C. spodnią powierzchnię papy.
- D. podkład i spodnią powierzchnię papy.

Zadanie 11

Na rysunku przedstawiono schemat pracy betoniarki

- A. korytkowej.
- B. kielichowej.
- C. mieszadłowej.
- D. wolnospadowej.

**Zadanie 12**

Elementy stalowe i żeliwne należy zaizolować w miejscach styku z zaprawą, ze względu na jej korodujące działanie, przy wykonywaniu podkładu

- A. z betonu.
- B. z anhydrytu.
- C. ze skałodrzewu.
- D. z zaprawy cementowej.

Zadanie 13

Przy układaniu deszczulek w jodełkę przyklejanie należy rozpocząć od

- A. ściany z oknami.
- B. środka pomieszczenia.
- C. najkrótszej ściany pomieszczenia.
- D. najdłuższej ściany pomieszczenia.

Zadanie 14

Deszczułki układane w jodełkę przykleja się do linii sznura pod kątem

- A. 30°
- B. 45°
- C. 60°
- D. 90°

Zadanie 15

Drobnowymiarowe listewki w posadzkach z płyt mozaikowych są

- A. przybite gwoździami.
- B. połączone na pióro i wpust.
- C. luźno zestawione obok siebie.
- D. połączone ze sobą na pióro obce.

Zadanie 16

Układanie płyt mozaikowych należy rozpoczynać od wyznaczenia za pomocą sznura linii prostej wzdłuż ściany

- A. krótszej ściany.
- B. dłuższej ściany.
- C. ściany z drzwiami wejściowymi.
- D. przeciwległej do drzwi wejściowych.

Zadanie 17

Dwumetrowa łąta kontrolna przyłożona do podkładu pod posadzki z tworzyw sztucznych nie powinna w żadnym miejscu wykazywać prześwitów większym niż

- A. 1 mm
- B. 2 mm
- C. 3 mm
- D. 4 mm

Zadanie 18

Posadzki z tworzyw sztucznych z rulonu układamy

- A. równoległe do najdłuższej ściany.
- B. prostopadle do najdłuższej ściany.
- C. równoległe do ściany zewnętrznej z oknami.
- D. prostopadle do ściany zewnętrznej z oknami.

Zadanie 19

Klejenie klejami dyspersyjnymi polega na naniesieniu warstwy kleju

- A. punktowo na powierzchnię podkładu.
- B. punktowo na powierzchnię wykładziny.
- C. równomiernie na powierzchnię podkładu.
- D. równomiernie na powierzchnię wykładziny.

Zadanie 20

Za pomocą spawania można łączyć wykładziny

- A. dywanowe tkane.
- B. elastyczne z PVC.
- C. dywanowe igłowe.
- D. sztywne płytki z PVC.

Zadanie 21

Ile paczek z płytkami gres należy zakupić do ułożenia posadzki w pomieszczeniu o wymiarach 3 x 5 m, jeśli jedna paczka zawiera 1,60 m² płytek?

- A. 9 szt.
- B. 10 szt.
- C. 15 szt.
- D. 16 szt.

Zadanie 22

Ile papy potrzeba do wykonania izolacji przeciwwilgociowej podłogi w pomieszczeniu o wymiarach 4 x 5 m, jeśli zużycie papy na 1 m² powierzchni wynosi 1,1 m²?

- A. 10 m²
- B. 11 m²
- C. 20 m²
- D. 22 m²

Zadanie 23

Wykonanie posadzki dywanowej metodą napinania wykładzin polega na zamocowaniu wykładziny do podkładu za pomocą

- A. listwy z kolcami.
- B. kleju dyspersyjnego.
- C. taśmy dwustronnie samoprzylepnej.
- D. dwustronnie samoprzylepnej przekładki.

Zadanie 24

Przyklejanie klejami kontaktowymi wykładzin z PVC bez warstwy izolacyjnej należy rozpocząć od

- A. ściany z drzwiami wejściowymi.
- B. środka pomieszczenia ku ścianie.
- C. ścian ku środkowi pomieszczenia.
- D. ściany przeciwległej do drzwi wejściowych.

Zadanie 25

Intarsjowanie posadzek z PVC to

- A. konserwacja pastami.
- B. naprawa uszkodzonych miejsc.
- C. wykończenie listwami podłogowymi.
- D. urozmaicanie znakami informacyjnymi.

Zadanie 26

Rozwinięte z rulonu i odcięte arkusze wykładziny z tworzyw sztucznych przed wykonaniem posadzki, należy luźno ułożyć na 24 godziny

- A. na styk.
- B. ze szczeliną.
- C. z zakładami 2 do 3 cm.
- D. z zakładami 5 do 10 cm.

Zadanie 27

Na którym rysunku przedstawiono symbol oznaczający przydatność wykładziny dywanowej na nawierzchnie przy ogrzewaniu podłogowym?



A



B



C



D

Zadanie 28

Oblicz procentowy spadek posadzki, jeśli na długości 200 cm wysokość wzniesienia jest równa 3 cm.

- A. 1,5%
- B. 2,0%
- C. 3,0%
- D. 6,0 %

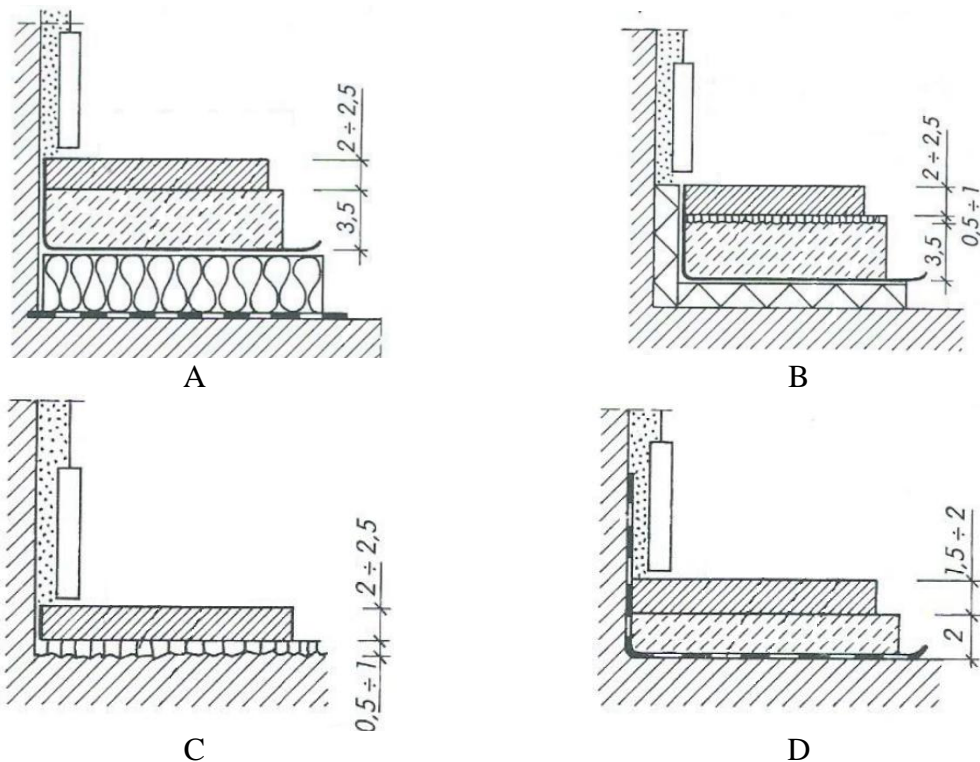
Zadanie 29

Do lastryka stosuje się

- A. grys.
- B. żwir.
- C. piasek.
- D. otoczaki.

Zadanie 30

Na którym rysunku przedstawiono posadzkę lastrykową dwuwarstwową na warstwie rozdzielczej?



Zadanie 31

Ile kg cementu należy dodać do przygotowania mieszanki betonowej o proporcjach 1 : 1,5 : 3 jeśli użyto 600 kg piasku?

- A. 400 kg
- B. 300 kg
- C. 150 kg
- D. 100 kg

Zadanie 32

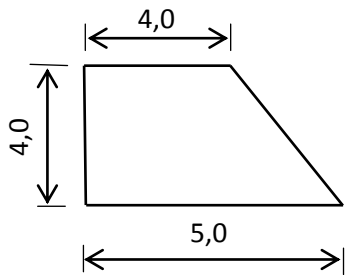
Na rysunku przedstawiono narzędzia do układania posadzek z

- A. cegieł.
- B. deszczulek.
- C. płytek PVC.
- D. płyt mozaikowych.



Zadanie 33

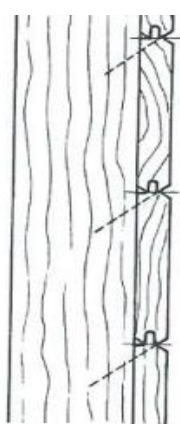
Rysunek przedstawia szkic ściany, przeznaczonej pod okładzinę z boazerii. Jej powierzchnia jest równa



- A. $13,0 \text{ m}^2$
- B. $16,0 \text{ m}^2$
- C. $18,0 \text{ m}^2$
- D. $20,0 \text{ m}^2$

Zadanie 34

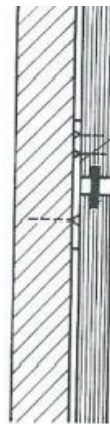
Na którym rysunku przedstawiono okładzinę z płytek, przyklejonych do podłoża



A



B



C



D

Zadanie 35

Ilu posadzkarzy należy skierować do szlifowania 55 m^2 posadzki z deszczulek, tak aby swoją pracę wykonali w ciągu jednego 8-godzinnego dnia roboczego, jeżeli nakład robocizny wynosi $0,8 \text{ r-g/m}^2$?

- A. 6
- B. 8
- C. 9
- D. 10

Zadanie 36

Specyfikacja techniczna wykonania i odbioru robót – wyciąg.

Posadzki lastrykowe

Posadzki lastrykowe powinny być podzielone na pola o powierzchni nie przekraczającej 4 m² za pomocą wkładek z materiału podatnego na ścieranie (np. z płaskownika mosiężnego, paska polichlorku winylu) osadzonych w podkładzie.

Określ minimalną ilość jednakowych pól, na jakie należy podzielić powierzchnię przy układaniu posadzki lastrykowej w pomieszczeniu o wymiarach 8,0 x 4,0 m.

- A. 4
- B. 6
- C. 8
- D. 12

Zadanie 37

Tabela zużycia zaprawy klejącej do płytek

Płytki o boku	Wymiar zębów pacy	Zużycie zaprawy klejowej
do 10 cm	4 mm	2,0 kg/m ²
do 15 cm	6 mm	2,6 kg/m ²
do 25 cm	8 mm	3,3 kg/m ²
do 30 cm	10 mm	4,0 kg/m ²

Do ułożenia 20,0 m² płytek o wymiarach 20 x 20 cm należy zakupić

- A. pacę z zębami 6 mm i 52 kg zaprawy klejącej.
- B. pacę z zębami 8 mm i 52 kg zaprawy klejącej.
- C. pacę z zębami 6 mm i 66 kg zaprawy klejącej.
- D. pacę z zębami 8 mm i 66 kg zaprawy klejącej.

Zadanie 38

Za wykonanie 1 m² posadzki z płytek robotnik otrzymuje 30,00 zł. Ile wyniesie wynagrodzenie robotnika za wykonanie posadzek w dwóch łazienkach o wymiarach 3,0 x 2,5 m każda?

- A. 165,00zł
- B. 225,00 zł
- C. 450,00 zł
- D. 675,00 zł

Zadanie 39

Cena jednostkowa drewnianej listwy przyściennej wynosi 10,00 zł/m. Ile kosztują listwy potrzebne do ułożenia w pomieszczeniu o wymiarach 4,0 x 2,5 m?

- A. 65,00 zł
- B. 100,00 zł
- C. 130,00 zł
- D. 260,00 zł

Zadanie 40

Podaj ile sztuk płytek 30 x 30 cm, bez uwzględniania zapasu na ubytki, potrzeba do oblicowania ściany o wymiarach 4,5 x 3,0 m.

- A. 100 szt.
- B. 125 szt.
- C. 150 szt.
- D. 200 szt.