

TURNIEJ BUDOWLANY „ZŁOTA KIELNIA” EDYCJA XLVI FINAŁ OKRĘGOWY

STYCZEŃ 2017

Instrukcja dla uczestnika finału

1. Sprawdź, czy arkusz, który otrzymałeś zawiera 12 stron. Ewentualny brak stron lub inne usterki zgłoś przewodniczącemu jury.
2. Wraz z arkuszem otrzymałeś dwie **KARTY ODPOWIEDZI**, na których wpisz otrzymany na karcie identyfikacyjnej **KOD**.
3. Wypełnij dokładnie **KARTĘ IDENTYFIKACYJNĄ**.
4. Arkusz składa się z dwóch części: część pierwsza zawiera 40 pytań z wiedzy zawodowej. Za każdą prawidłową odpowiedź otrzymasz **1 punkt**.
5. Czytaj uważnie wszystkie zadania.
6. Rozwiązania zaznaczaj na **KARCIE ODPOWIEDZI** długopisem lub piórem z czarnym tuszem/atramentem.
7. Dla każdego zadania podane są cztery możliwe odpowiedzi: A, B, C, D.
8. Tylko jedna odpowiedź jest poprawna.
9. Wybierz właściwą odpowiedź i zamaluj odpowiednią kratkę



10. Staraj się wyraźnie zaznaczać odpowiedzi. Jeżeli się pomylisz i błędnie zaznaczysz odpowiedź, otocz ją kółkiem i zaznacz odpowiedź, którą uważasz za poprawną.



11. Po rozwiązaniu testu sprawdź czy zaznaczyłeś wszystkie odpowiedzi na **KARCIE ODPOWIEDZI** i wprowadziłeś wszystkie dane.

Pamiętaj, że oddajesz tylko KARTY ODPOWIEDZI przewodniczącemu jury.

Powodzenia !

**B.06. ROBOTY MALARSKO -
TAPECIARSKIE**

Zadanie 1.

Pokost jest składnikiem farby

- A. olejnej.
- B. klejowej.
- C. emulsyjnej.
- D. krzemianowej.

Zadanie 2.

Składnikami przyspieszającymi wysychanie farbą są

- A. pigmenty.
- B. rozcieńczalniki.
- C. spoiwa mineralne.
- D. dodatki modyfikujące.

Zadanie 3.

Do malowania rynien i obróbek blacharskich z blachy ocynkowanej służą farby

- A. ftalowe.
- B. akrylowe.
- C. winylowe.
- D. epoksydowe.

Zadanie 4.

Szpachlówki malarskie stosuje się, aby

- A. zubożyć podłoże
- B. wygładzić podłoże.
- C. rozrzedzić farbę.
- D. zagęścić farbę.

Zadanie 5.

Końcową fazą przygotowania podłoża z nowej boazerii drewnianej do malowania jest

- A. szlifowanie drobnoziarnistym papierem ściernym.
- B. impregnowanie środkami grzybobójczymi.
- C. nasycanie rozcieńczonym lakierem.
- D. mycie wodnym roztworem mydła.

Zadanie 6.

Ocenę przygotowania powierzchni konstrukcji stalowych do nakładania powłok malarskich przeciwkorozyjnych przeprowadza się w czasie **nieprzekraczającym**

- A. 1 dnia od zakończenia czyszczenia.
- B. 14 dni od zakończenia czyszczenia.
- C. 1 godziny od zakończenia czyszczenia.
- D. 12 godzin od zakończenia czyszczenia.

Zadanie 7.

Oblicz, ile maksymalnie kilogramów pigmentu można dodać worka cementu o masie 25 kg podczas przygotowania farby cementowej, jeżeli wiadomo, że dodatek pigmentu **nie może** przekraczać 10% masy cementu.

- A. 2,0 kg
- B. 2,5 kg
- C. 3,0 kg
- D. 3,5 kg

Zadanie 8.

Przed wykonaniem powłoki z lakieru bezbarwnego na podłożu drewnianym trzeba je starannie

- A. wyszlifować.
- B. zabejcować.
- C. wyługować.
- D. zubożyć.

Zadanie 9.

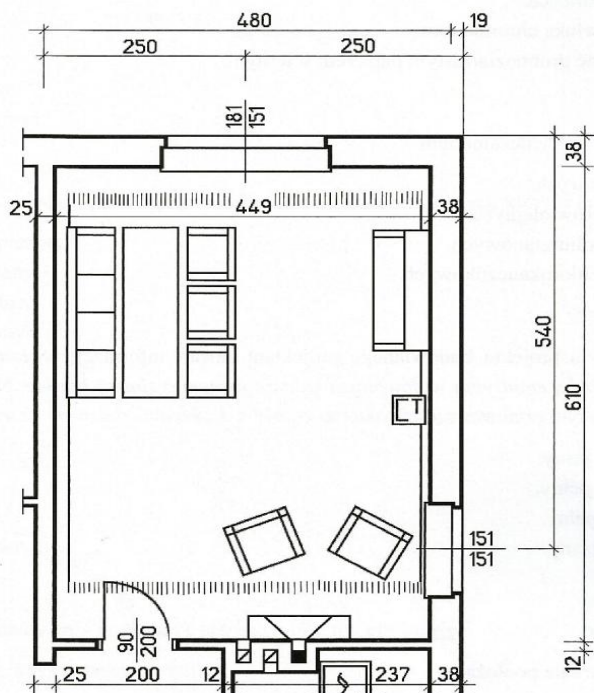
W opisie technicznym projektu budowlanego projektant zawarł informację: *Ściany w pomieszczeniu należy pomalować farbą emulsyjną w dowolnym kolorze jasnym o zimnej barwie.* Na jaki kolor można pomalować ściany w tym pomieszczeniu?

- A. Czerwony jasny.
- B. Czerwony pełny.
- C. Niebieski pełny.
- D. Niebieski jasny.

Zadanie 10.

Wymiary sufitu pokoju dziennego przeznaczonego do malowania, przedstawionego na rysunku, wynoszą

- A. 449 cm x 540 cm
- B. 449 cm x 610 cm
- C. 480 cm x 540 cm
- D. 480 cm x 610 cm

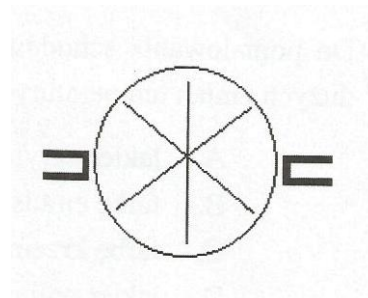


Uwaga: Wymiary na rysunku podane są w centymetrach.

Zadanie 11.

Na rysunku przedstawiono symbol graficzny drzwi

- A. fałdowych.
- B. składanych.
- C. obrotowych.
- D. wahadłowych.



Zadanie 12.

Oblicz ile rolek tapety należy przygotować do wytapetowania sufitów w trzech pomieszczeniach o następujących wymiarach w rzucie:

- I pomieszczenie 3,0 x 3,0 m
- II pomieszczenie 2,5 x 4,0 m
- III pomieszczenie 2,0 x 3,0 m

Przyjęto zapas na ubytki naturalne 3% (ścinki). Powierzchnia 1 rolki tapety wynosi 5,3 m².

- A. 3 rolki
- B. 4 rolki
- C. 5 rolek
- D. 6 rolek

Zadanie 13.

W ciągu jednej dniówki malarz wykonuje 50 m² malowania ścian. Ile zarobi w ciągu 3 dni pracy, jeżeli stawka za wykonanie 1 m² malowania wynosi 10 zł?

- A. 150 zł
- B. 300 zł
- C. 500 zł
- D. 1500 zł

Zadanie 14.

Ile maksymalnie wody należy dodać do 20 litrów farby emulsyjnej, jeżeli maksymalna ilość wody, której można użyć do rozcieńczania farby, wynosi 15% jej objętości?

- A. 1,5 litra.
- B. 3,0 litry.
- C. 15,0 litrów.
- D. 20,0 litrów.

Zadanie 15.

Norma zużycia polikrzemianowej farby elewacyjnej na dwukrotne malowanie tynków o uziarnieniu do 2mm wynosi 40 dm³/100 m². Określ zaopatrzenie materiałowe na dwukrotnie pomalowanie 50 m² tak otynkowanej powierzchni.

- A. 20 dm²
- B. 40 dm²
- C. 50 dm²
- D. 80 dm²

Zadanie 16.

Do wygładzenia 200m² powierzchni ścian i sufitów przed malowaniem, będzie zastosowana biała masa szpachlowa CEKOL C-45 finisz. Oblicz koszt gładzi, przy założeniu położenia 2-milimetrowej warstwy, jeżeli wydajność wynosi przy warstwie 1-milimetrowej 1,5 kg/m², a cena 20 kg worka wynosi 45 zł.

- A. 675 zł
- B. 1 350 zł
- C. 1 675 zł
- D. 2 350 zł

Zadanie 17.

Do pomalowania schodów drewnianych, narażonych na duże natężenie ruchu i możliwości wystąpienia dużych zmian temperatury, należy zastosować

- A. lakier akrylowy
- B. farbę emulsyjną
- C. farbę krzemianową
- D. lakier poliuretanowy

Zadanie 18.

Ścianę wykonaną z płyt gipsowo-kartonowych przed wykonaniem na niej powłoki emulsyjnej należy zagruntować

- A. mlekiem wapiennym
- B. roztworem pokostu
- C. roztworem emulsji
- D. szkłem wodnym

Zadanie 19.

Trójwarstwowym ekskluzywnym pokryciem dekoracyjnym, nawiązującym do antycznej techniki tynkowania, jest

- A. tadelakt
- B. tepowanie
- C. tynk japoński
- D. stiuk wenecki

Zadanie 20.

Wskaż zasadę, która **nie dotyczy** przygotowania lakieru akrylowego do malowania.

- A. Należy dokładnie wymieszać lakier z utwardzaczem.
- B. Należy rozcieńczyć lakier przed malowaniem natryskowym.
- C. Należy dokładnie wymieszać ręcznie lakier bezpośrednio przed użyciem.
- D. Należy przechowywać niez użyty lakier w zamkniętych puszkach "do góry dnem".

Zadanie 21.

Malowanie ścian rozpoczyna się

- A. od jednego z naroży ściany z oknem.
- B. od jednego z naroży ściany z drzwiami.
- C. zawsze od strony lewej do prawej.
- D. zawsze od strony prawej do lewej.

Zadanie 22.

W budynku oddanym do użytku zastosowano malowanie zwykłe, stanowiące przeciętny standard wykończenia. Malowanie takie oznacza, że ściany zostały

- A. jednokrotnie pomalowane.
- B. dwukrotnie pomalowane.
- C. zagruntowane i trzykrotnie pomalowane.
- D. dwukrotnie pomalowane i wykończone metodą tepowania.

Zadanie 23.

Na podstawie przedstawionej specyfikacji technicznej wskaż, ile rozcieńczalnika należy dodać do

150 litrów emalii nakładanej natryskiem pneumatycznym.

- A. 0,15 litra.
- B. 0,50 litra.
- C. 1,50 litra.
- D. 15 litrów.

Malowanie:

Przed przystąpieniem do malowania emalię należy dokładnie wymieszać.

Do natrysku pneumatycznego emalię należy rozcieńczyć rozcieńczalnikiem w ilości 10% objętości emalii.

Zadanie 24.

Której drabiny trzeba użyć do pomalowania sufitu w pomieszczeniu o wysokości 3,0 m ?

- A. Przystawnej
- B. Sznurowej
- C. Kozłowej
- D. Wiszącej

Zadanie 25.

W projekcie technicznym remontowanego budynku podano informację: „(...) w korytarzu na parterze, wykonać nową powłokę olejną, na miejscu starej, łuszczącej się powłoki olejnej (...)”. Pierwszą czynnością podczas wykonywania prac będzie

- A. wygładzenie powierzchni zaprawą cementową.
- B. zagruntowanie powierzchni gruntownikiem pokostowym.
- C. usunięcie starej powłoki poprzez ługowanie lub odpalanie.
- D. oczyszczenie powierzchni poprzez piaskowanie lub zeszkrobanie.

Zadanie 26.

Fragment opisu technicznego brzmi: „*Pomieszczenia pomalować farbami emulsyjnymi w kolorach zimnych*” jakie to mogą być barwy ?

- A. Czerwona i żółta.
- B. Fioletowa i zielona.
- C. Różowa i niebieska.
- D. Pomarańczowa i biała.

Zadanie 27.

Oblicz koszt wynajmu 5 drabin do robót malarskich na 5 dni roboczych przyjmując, że za pierwszą dobę należy zapłacić 3 zł za 1 drabinę, a za każdą następną dobę 2 zł za 1 drabinę.

- A. 125 zł
- B. 75 zł
- C. 55 zł
- D. 50 zł

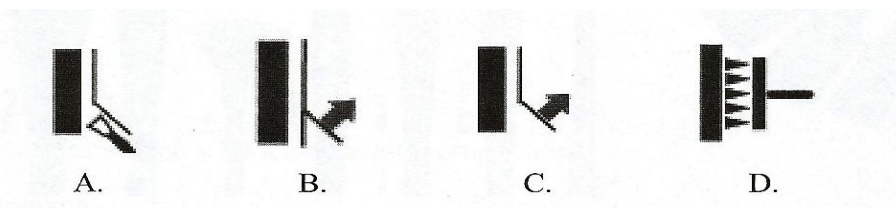
Zadanie 28.

W jaki sposób należy przygotować podłoże mineralne uprzednio malowane farbą klejową przed przyklejeniem do niego tapety ?

- A. Zwilżyć
- B. Usunąć farbę
- C. Zaimpregnować
- D. Wyszpachlować podłoże

Zadanie 29.

Który symbol (piktogram zamieszczany na odwrocie tapety) przedstawiony na rysunku oznacza, że całość tapety można usunąć na sucho, bez pozostałości?



Zadanie 30.

Która z tapet jest odporna na działanie wody oraz posiada właściwości wygłuszające?

- A. Korkowa
- B. Tekstylna
- C. Akrylowa
- D. Winiłowa

Zadanie 31.

Pęknięcia powierzchniowe ścian należy przed tapetowaniem

- A. zeszlifować
- B. zagruntować
- C. pomalować farbą olejną
- D. wypełnić elastyczną zaprawą

Zadanie 32.

Bezpośrednio przed przyklejeniem tapety do podłoża z tworzyw sztucznych, trzeba je

- A. zagruntować
- B. pomalować
- C. zmatowić
- D. zwilżyć

Zadanie 33.

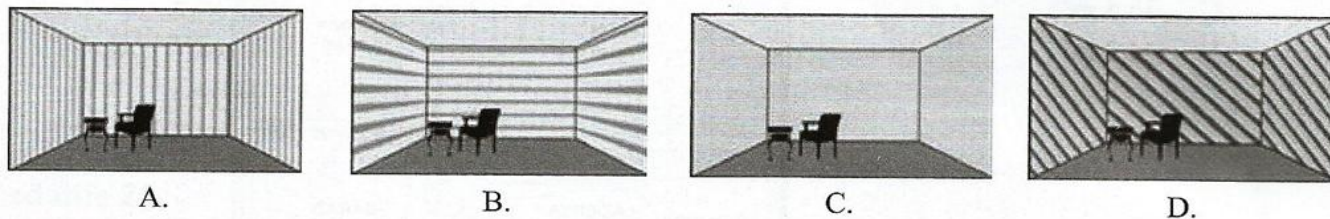
Jaki jest koszt robocizny wytapetowania ściany o powierzchni 28 m² z jednym otworem drzwiowym

o powierzchni 2 m², jeżeli stawka tapeciarza wynosi 10 zł za 1 m²?

- A. 140 zł
- B. 260 zł
- C. 280 zł
- D. 300 zł

Zadanie 34.

Który z przedstawionych na rysunkach wzorów tapet zmniejsza optycznie wysokość pomieszczenia ?



Zadanie 35.

Łączenie pierwszego brytu z ostatnim, przyciętym na szerokości należy planować

- A. w miejscu najbardziej widocznym np. w narożniku naprzeciw drzwi wejściowych
- B. w miejscu najmniej widocznym np. przy drzwiach wejściowych w narożniku
- C. przy oknie naprzeciw drzwi wejściowych
- D. na środku ściany bocznej bez otworu

Zadanie 36.

Ile rolek tapety trzeba zwrócić do magazynu, jeżeli do wytapetowania pomieszczenia o łącznej powierzchni 45 m^2 zakupiono 12 rolek o powierzchni 5 m^2 każda, a na ubytki użyto 10% materiału?

- A. 1
- B. 2
- C. 3
- D. 4

Zadanie 37.

Jaki jest koszt materiałów niezbędnych do wytapetowania pomieszczenia o powierzchni 45 m^2 , jeżeli cena 1 rolki tapety o powierzchni 10 m^2 wynosi 80 zł, a 1 opakowanie kleju do tapet, które wystarcza na 50 m^2 , kosztuje 10 zł?

- A. 360 zł
- B. 370 zł
- C. 400 zł
- D. 410 zł

Zadanie 38.

Jeżeli stawka malarza wynosi 4 zł/m², to należność za wykonanie malowania trzech sufitów o powierzchniach: 45 m², 35 m² i 20 m² wynosi

- A. 300 zł
- B. 400 zł
- C. 500 zł
- D. 600 zł

Zadanie 39.

Pracownik po upadku z drabiny uskarża się na ostry ból w stawie kolanowym oraz ograniczeniem ruchu w stawie. Najprawdopodobniej są to objawy zwichnięcia stawu. Pierwsza pomoc w tym przypadku polega na

- A. podaniu środków uspokajających, przyłożeniu ciepłego okładu i okryciu poszkodowanego kocem.
- B. podaniu środków przeciwbólowych, przyłożeniu zimnego okładu, unieruchomieniu stawu za pomocą szyny i opaski.
- C. wydezynfekowaniu miejsca zwichnięcia, wykonaniu opatrunku stawu przy pomocy bandaża i podaniu środków przeciwbólowych.
- D. polewaniu stawu zimnym strumieniem wody aż do przyjazdu karetki oraz ułożeniu poszkodowanego na równym, twardym podłożu.

Zadanie 40.

Ile kosztował pasek ozdobny kupiony do wykończenia tapet w pomieszczeniu o wymiarach posadzki 4 x 3 m, jeżeli cena 1 m paska wynosiła 5 zł?

- A. 70 zł
- B. 60 zł
- C. 15 zł
- D. 12 zł



MŁODY MALARZ ROKU
dekoral professional